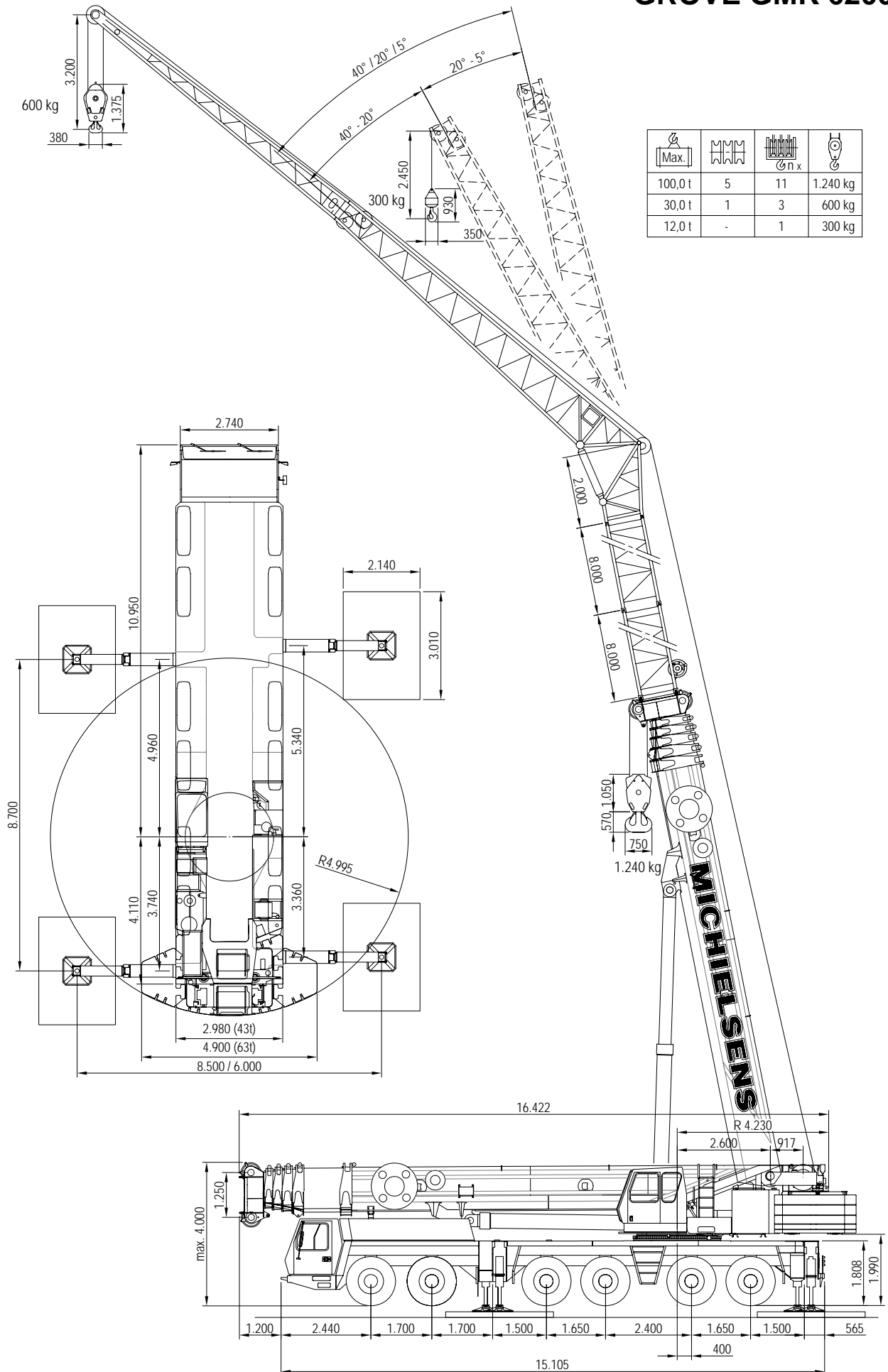
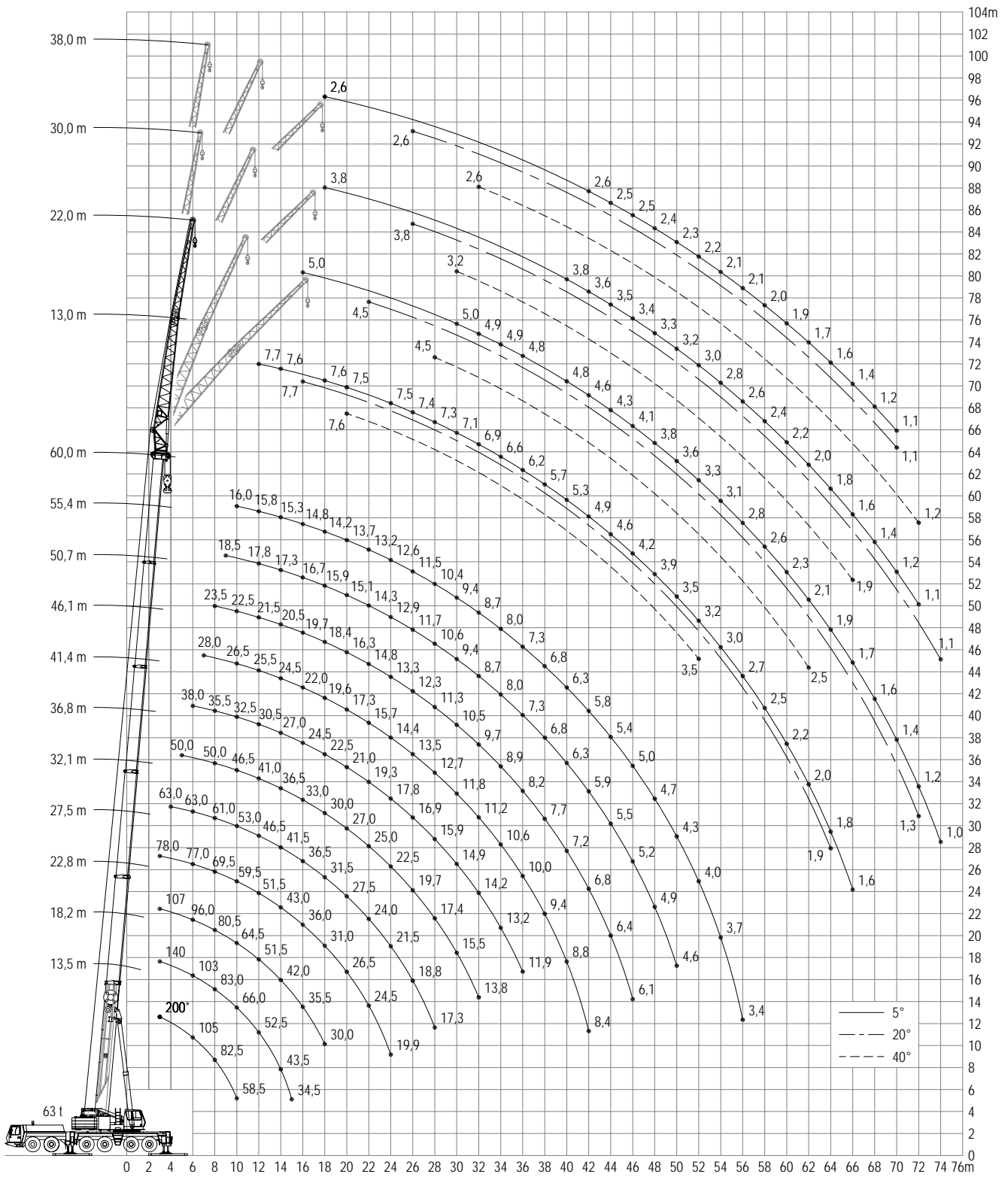


# GROVE GMK 6200-1



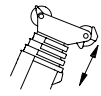
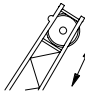
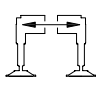
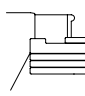

# GROVE GMK 6200-1







# GROVE GMK 6200-1

					DIN ISO
46,1 - 60,0 m	30 / 38 m	8,7 x 8,5 m	43 / 63 t	360°	75%

Mainboom with fixed jib														MICHELSENS																										
				14	15	16	18	20	22	24	26	28	30	32	34	36	38	40	42	44	46	48	50	52	54	56	58	60	62	64	66	68	70	72	74	76				
63	46,1	30	5	6,0	6,0	6,0	5,9	5,8	5,6	5,3	5,1	4,9	4,7	4,5	4,4	4,2	4,0	3,8	3,7	3,6	3,4	3,3	3,2	3,1	3,0	2,9	2,7	2,6	2,4	2,2	2,0	1,8	1,6							
			20				5,2	5,0	4,8	4,6	4,4	4,2	4,1	4,0	3,8	3,7	3,5	3,4	3,3	3,2	3,1	3,0	2,9	2,9	2,8	2,8	2,7	2,6	2,4	2,3	2,1	1,9								
			40																																					
		38	5		4,4	4,4	4,4	4,3	4,1	4,0	3,8	3,7	3,5	3,4	3,3	3,1	3,0	2,8	2,7	2,6	2,5	2,4	2,3	2,2	2,1	2,0	1,9	1,9	1,8	1,8	1,7	1,6	1,6	1,5	1,3	1,2	1,0			
			20																																					
			40																																					
	50,7	30	5		5,3	5,3	5,3	5,3	5,3	5,2	5,0	4,8	4,7	4,5	4,4	4,2	4,0	3,9	3,8	3,6	3,5	3,4	3,3	3,1	3,0	2,9	2,7	2,5	2,4	2,2	2,1	1,9	1,8	1,6						
			20																																					
			40																																					
		38	5			3,9	3,9	3,9	3,9	3,8	3,7	3,5	3,4	3,3	3,2	3,1	3,0	2,9	2,8	2,7	2,6	2,5	2,4	2,3	2,2	2,1	2,0	1,9	1,8	1,8	1,7	1,6	1,5	1,4	1,3	1,2	1,1	1,0		
			20																																					
			40																																					
55,4	30	5			4,5	4,5	4,5	4,5	4,5	4,5	4,5	4,4	4,3	4,1	4,0	3,9	3,8	3,6	3,5	3,4	3,3	3,1	3,0	2,9	2,8	2,7	2,5	2,4	2,2	2,0	1,8	1,6	1,4	1,2	1,1	1,0				
		20																																						
		40																																						
	38	5				3,3	3,3	3,3	3,3	3,3	3,3	3,3	3,2	3,1	3,0	2,9	2,8	2,7	2,6	2,5	2,4	2,3	2,2	2,1	2,0	1,9	1,8	1,8	1,7	1,6	1,5	1,4	1,3	1,1						
		20																																						
		40																																						
60,0	30	5				3,8	3,8	3,8	3,8	3,8	3,8	3,8	3,8	3,8	3,8	3,8	3,8	3,6	3,5	3,4	3,3	3,2	3,0	2,9	2,8	2,6	2,4	2,2	2,0	1,8	1,6	1,4	1,2	1,1						
		20																																						
		40																																						
	38	5				2,6	2,6	2,6	2,6	2,6	2,6	2,6	2,6	2,6	2,6	2,6	2,6	2,6	2,5	2,5	2,4	2,3	2,2	2,1	2,0	1,9	1,8	1,7	1,6	1,5	1,4	1,3	1,1							
		20																																						
		40																																						
43	46,1	30	5	6,0	6,0	6,0	5,9	5,8	5,6	5,3	5,1	4,9	4,7	4,5	4,4	4,2	4,0	3,8	3,7	3,6	3,4	3,3	3,2	3,1	3,0	2,9	2,7	2,6	2,4	2,2	2,0	1,9	1,8	1,6	1,5	1,4				
			20					5,2	5,0	4,8	4,6	4,4	4,2	4,1	4,0	3,8	3,7	3,5	3,4	3,3	3,2	3,1	3,0	2,9	2,9	2,8	2,8	2,7	2,6	2,4	2,3	2,1	1,9	1,8	1,7	1,6				
			40																																					
		38	5		4,4	4,4	4,4	4,3	4,1	4,0	3,8	3,7	3,5	3,4	3,3	3,1	3,0	2,8	2,7	2,6	2,5	2,4	2,3	2,2	2,1	2,0	1,9	1,9	1,8	1,8	1,7	1,6	1,5	1,4	1,3	1,2	1,0			
			20																																					
			40																																					
	50,7	30	5		5,3	5,3	5,3	5,3	5,3	5,3	5,2	5,0	4,8	4,7	4,5	4,4	4,2	4,0	3,9	3,8	3,6	3,5	3,4	3,3	3,1	3,0	2,9	2,7	2,5	2,4	2,2	2,1	1,9	1,8	1,6	1,5	1,3			
			20																																					
			40																																					
		38	5			3,9	3,9	3,9	3,9	3,8	3,7	3,5	3,4	3,3	3,2	3,1	3,0	2,9	2,8	2,7	2,6	2,5	2,4	2,3	2,2	2,1	2,0	1,9	1,9	1,8	1,7	1,6	1,5	1,4	1,3	1,0				
			20																																					
			40																																					
55,4	30	5			4,5	4,5	4,5	4,5	4,5	4,5	4,5	4,5	4,4	4,3	4,1	4,0	3,9	3,8	3,6	3,5	3,4	3,3	3,1	3,0	2,9	2,8	2,7	2,5	2,4	2,2	2,1	1,9	1,8	1,6	1,5	1,2				
		20																																						
		40																																						
	38	5				3,3	3,3	3,3	3,3	3,3	3,3	3,3	3,2	3,1	3,0	2,9	2,8	2,7	2,6	2,5	2,4	2,3	2,2	2,1	2,0	1,9	1,8	1,8	1,7	1,6	1,5	1,4	1,3	1,1						
		20																																						
		40																																						
60,0	30	5				3,8	3,8	3,8	3,8	3,8	3,8	3,8	3,8	3,8	3,8	3,8	3,8	3,6	3,5	3,4	3,3	3,2	3,0	2,9	2,8	2,6	2,4	2,2	2,0	1,8	1,6	1,4	1,3	1,0						
		20																																						
		40																																						
	38	5				2,6	2,6	2,6	2,6	2,6	2,6	2,6	2,6	2,6	2,6	2,6	2,6	2,6	2,5	2,5	2,4	2,3	2,2	2,1	2,0	1,9	1,8	1,7	1,6	1,5	1,4	1,3	1,0							
		20																																						
		40																																						

